

除非同者，严禁复制、散发、披露或以此文件内容进行买卖交易。任何违背此条
披露或贸易此文件内容者，将承担法律责任。保留所有权利，特别是专利权和已注册设计所有权。
Unless it has been agreed otherwise it is strictly forbidden to copy distribute,
disclose or trade this document or it's contents. Anybody in breach of this ban
will be held liable for full compensation. All right's reserved, especially
the right for patent or registered design lodgement.

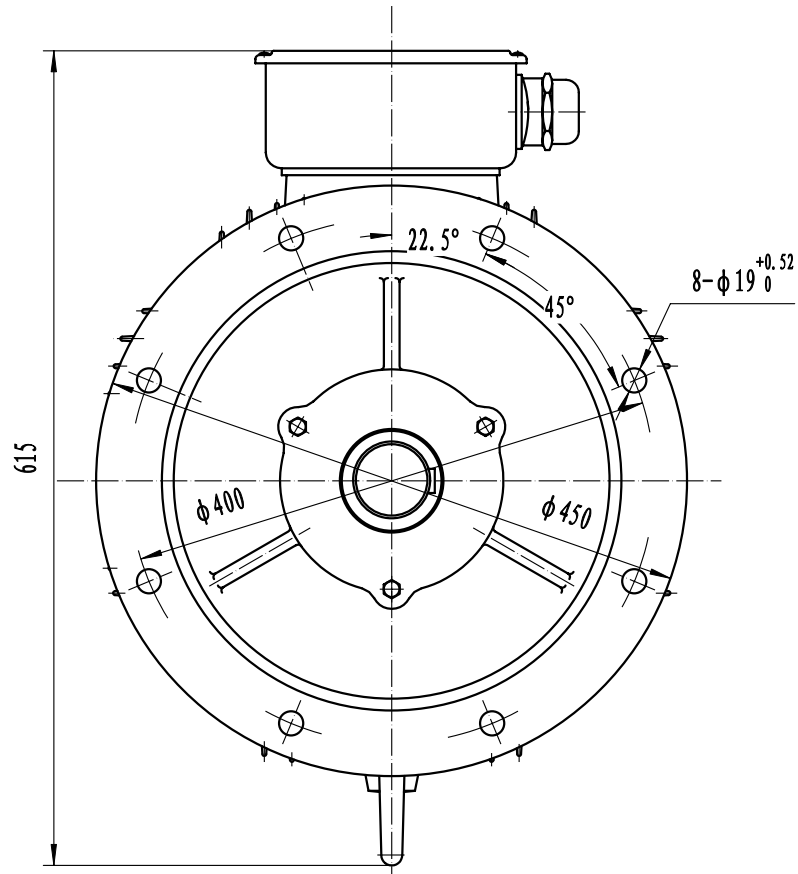
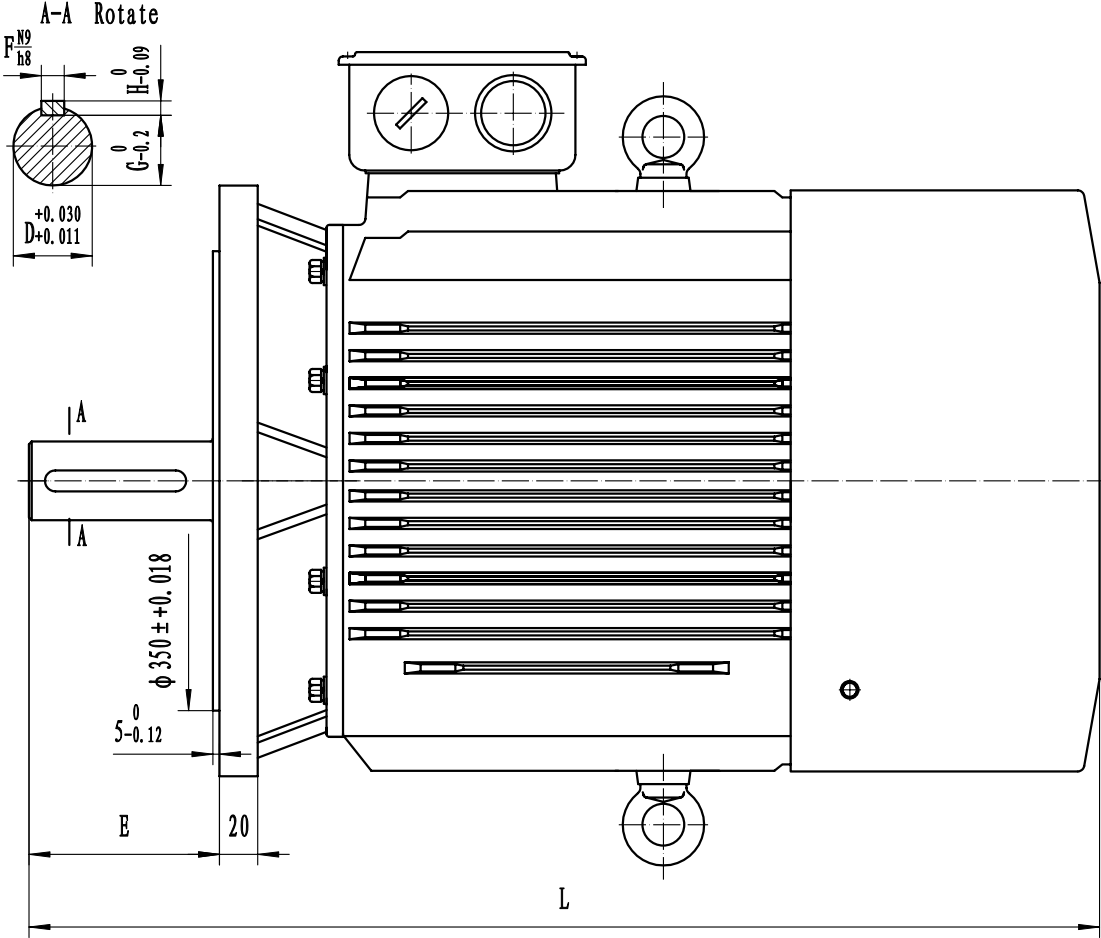
借(通)用件登记

旧底图总号

底图总号

签 字

日 期



注：电机（指实物）安装尺寸符合图中尺寸，外形尺寸不大于图中尺寸。

Note: Dimensions of mounting shall accord with drawing's dimensions, outline dimensions shall not exceed the drawing's dimensions.

Type	Power (kW)	D	E	F	G	H	L
1LG0223-2AA	45	$\phi 55$	110 ± 0.43	16	49	10	820
1LG0220-4AA	37	$\phi 60$	140 ± 0.50	18	53	11	815
1LG0223-4AA	45						845
1LG0223-6AB	30						

							Siemens Standard Motors Ltd.		
标记	处数	分区	更改文件号	签名	日期		1LG0-225 (B5)		
设计	孙梅	20080716	标准化			阶段标记	重量	比例	Dimension of mounting and outline
校对			审定						
审核	王庆中	20080718					B	1:4	
工艺			批准			共	张	第	